

Henri EBEL (1849-1931) et l'abbatiale de Neuwiller

Les travaux sur l'abbatiale (2014-2017) ont, en grande partie, consisté à restaurer les peintures intérieures, pratiquement rien n'ayant été entrepris depuis une campagne de restauration menée au début du XXe siècle dont l'artisan principal était Henri EBEL.

Né en Allemagne où il avait suivi une formation artistique, en particulier à l'Ecole des Arts Décoratifs de Munich, il s'était installé à Fegersheim où son frère, peintre d'église, venait de décéder. Il prit donc sa succession. Il était connu sous les appellations de "maître de Fegersheim", "père Ebel" ou "de katholisch Mooler", ce qui était d'autant plus étonnant qu'il était protestant, et que, de ce fait, il dut être enterré à Cronenbourg, la sépulture dans le cimetière catholique de Fegersheim lui ayant été refusée, une rue du village porte toutefois son nom.

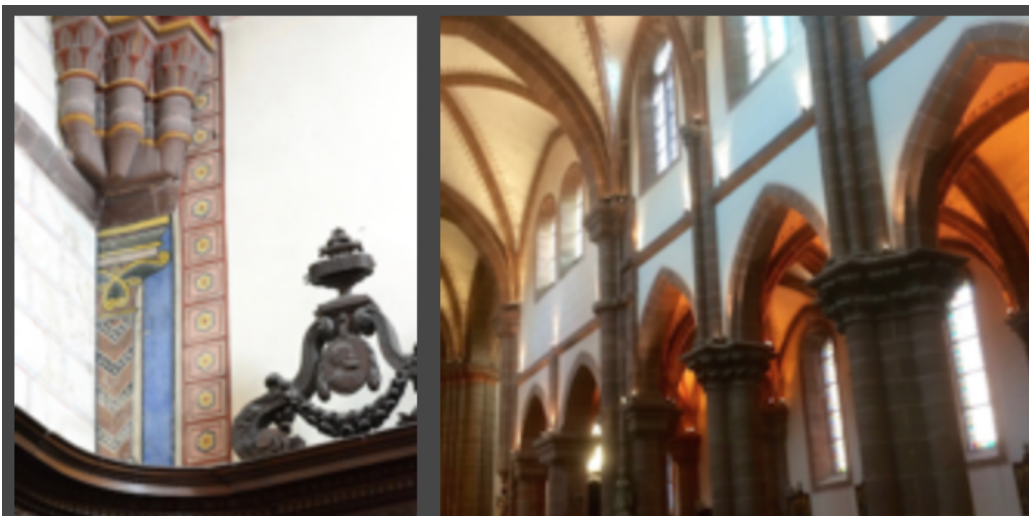


Henri EBEL, portrait de la famille de l'artiste

Son nom apparaît dans d'innombrables chantiers de restauration d'églises du nord au sud de l'Alsace et sa notoriété est indiscutable. Les travaux réalisés par Henri Ebel à Neuwiller portent essentiellement sur, a une **peinture** b. un **ensemble de peintures monumentales** c. **le saint sépulcre** d. **une fresque**



a. au fond du chœur, visible depuis la nef centrale. Huile sur toile, 1905. En place jusque dans les années 1970. Abraham tenant un agneau, le Christ pantocrator, trônant dans une gloire tenue par deux anges, et Melchisédech portant un calice. Inscription : alpha et oméga de part et d'autre du Christ Juge, sur le livre qu'il tient : EGO SUM / VIA VERITAS ET / VITA (Je suis la voie, la vérité et la vie, Jean14,6)



b. murs, plafonds et motifs au pochoir, Restauration 2013-2017 : à l'identique pour ces derniers

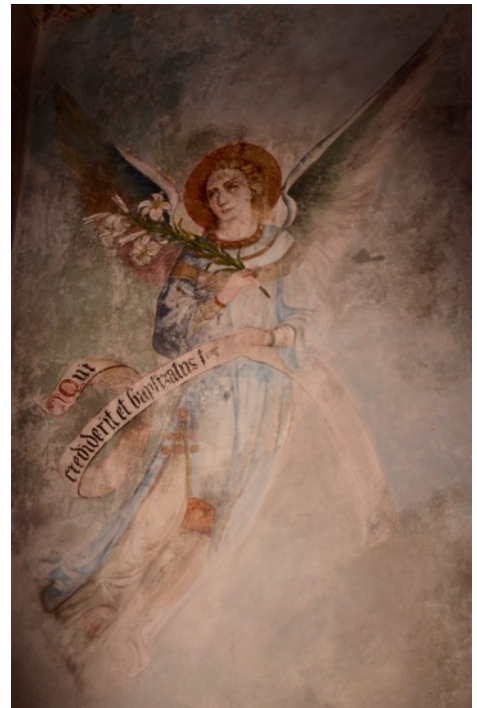


c. déplacé depuis l'église Saint-Adelphe à l'abbatiale, le saint sépulcre a trouvé sa place dans le transept nord. Il a malheureusement fallu en prélever la colonne de droite. Vestiges de polychromie ancienne et polychromie refaite. En 1906 le peintre Ebel peignit les statues et ajouta le fond peint au pochoir.



Statue du début du 14e siècle placée dans une niche du saint sépulcre de 1478. Polychromie de 1906, par Henri Ebel,

d. un ange tenant un lys, près des fonts baptismaux. Le mauvais état ne permet pas de dire si cette peinture ornée d'un phylactère avec une citation biblique (Marc, 16,16) reprend des motifs plus anciens.



Sources :

François LOTZ, Artistes peintres alsaciens, 1987

François-Joseph FUCHS, in Nouveau Dictionnaire de Biographie Alsacienne (NDBA) Région Alsace, service de l'inventaire du patrimoine culturel

Ernest MULLER, Journée découverte des fresques d'église <http://www.patrimoine-neuwiller.fr> , 2017

Anne-Marie VANNIER, Le saint sépulcre de Neuwiller, édition PATRIMOINE, 2017

Jean-Paul LINGELSER, L'église Saint-Maurice de Fegersheim, 2017

Dictionnaire culturel de Strasbourg (1880-1930), 2017

Photos : collection PATRIMOINE