

## Henri EBEL (1849-1931) et l'abbatiale de Neuwiller

Les travaux sur l'abbatiale (2014-2017) ont, en grande partie, consisté à restaurer les peintures intérieures, pratiquement rien n'ayant été entrepris depuis une campagne de restauration menée au début du XXe siècle dont l'artisan principal était Henri EBEL.

Né en Allemagne où il avait suivi une formation artistique, en particulier à l'Ecole des Arts Décoratifs de Munich, il s'était installé à Fegersheim où son frère, peintre d'église, venait de décéder. Il prit donc sa succession. Il était connu sous les appellations de "maître de Fegersheim", "père Ebel" ou "de katholisch Mooler", ce qui était d'autant plus étonnant qu'il était protestant, et que, de ce fait, il dut être enterré à Cronenbourg, la sépulture dans le cimetière catholique de Fegersheim lui ayant été refusée, une rue du village porte toutefois son nom.



Henri EBEL, portrait de la famille de l'artiste

Son nom apparaît dans d'innombrables chantiers de restauration d'églises du nord au sud de l'Alsace et sa notoriété est indiscutable. Les travaux réalisés par Henri Ebel à Neuwiller portent essentiellement sur, **a. une toile peinte, b. un ensemble de peintures monumentales, c. le saint sépulcre** et **d. une fresque**



- a. au fond du chœur, visible depuis la nef centrale. Huile sur toile, 1905. En place jusque dans les années 1970. Abel tenant un agneau, le Christ pantocrator, trônant dans une gloire tenue par deux anges, et Melchisédech portant un calice. Inscription : alpha et oméga de part et d'autre du Christ Juge, sur le livre qu'il tient : EGO SUM / VIA VERITAS ET / VITA (Je suis la voie, la vérité et la vie, Jean 14,6)

Alain GIMBEL, Conseil de Fabrique, avril 2024

La peinture à l'huile sur toile "Christ en Majesté" réalisée en 1905 par l'artiste Henri EBEL, a retrouvé sa place d'origine dans l'abbatiale St Pierre et Paul de Neuwiller-les-saverne. Au début des années 1970 elle avait été décrochée et remise dans des conditions déplorables !

Grâce à un généreux donateur, que nous remercions vivement, elle a pu être réparée, restaurée et remise à sa place au dessus du magnifique autel ciselé en grès.

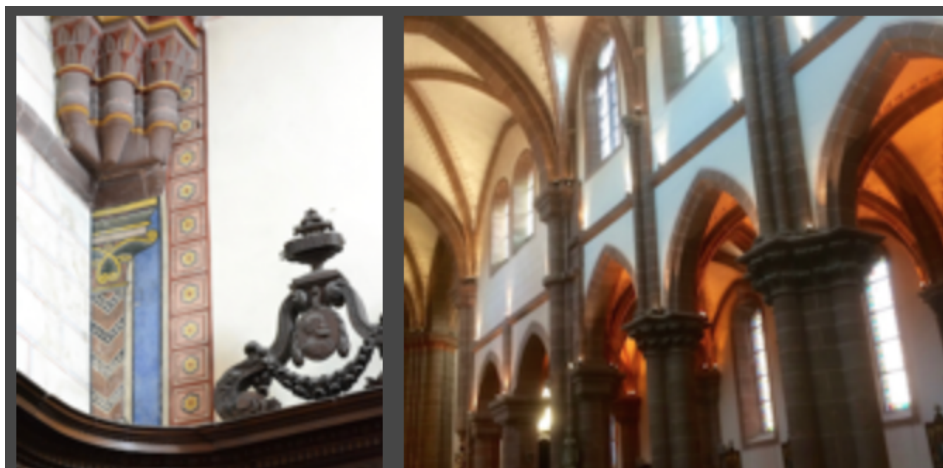
ce chef d'œuvre sera visible au public à partir du dimanche 28 avril !

Bravo et merci aux ateliers de l'est de Marmoutier qui ont effectué ce travail d'orfèvre avec beaucoup de professionnalisme et ont obtenu un résultat au delà des espérances !!!

n'hésitez pas à partager...et cliquez sur les photos pour plus de détails....



**b.** murs, plafonds et motifs au pochoir, Restauration 2013-2017 : à l'identique pour ces derniers



**c.** déplacé depuis l'église Saint-Adelphe à l'abbatiale, le saint sépulcre a trouvé sa place dans le transept nord. Il a malheureusement fallu en prélever la colonne de droite. Vestiges de polychromie ancienne et polychromie refaite.

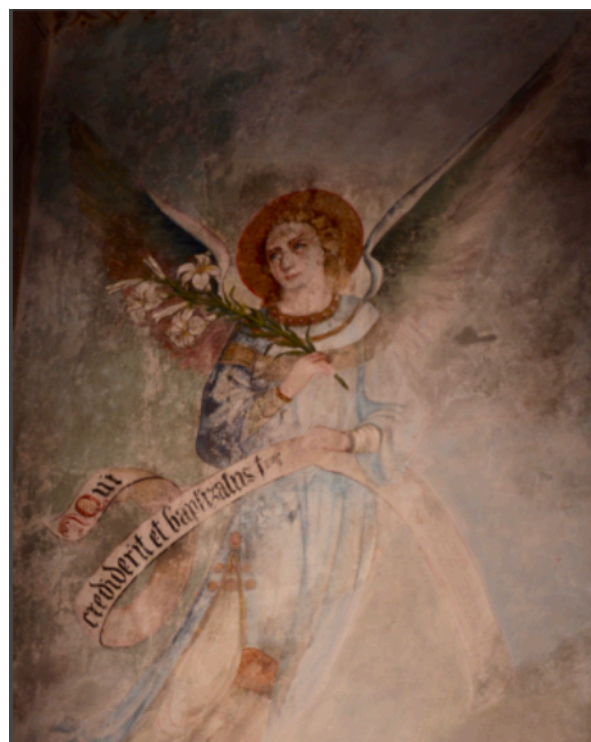


En 1906 le peintre Ebel peignit les statues et ajouta le fond peint au pochoir.

Statue du début du 14e siècle placée dans une niche du saint sépulcre de 1478, alors qu'originellement (selon A.M. Vannier) s'y trouvait un Christ ressuscité. Polychromie de 1906, par Henri Ebel,



**d.** un ange tenant un lys, près des fonts baptismaux. Le mauvais état ne permet pas de dire si cette peinture ornée d'un phylactère reprend des motifs plus anciens. Ce phylactère porte une partie de la citation de l'évangile de Marc (16,16) en latin selon la Vulgate (version latine de la Bible,



traduite par Jérôme de Stridon, entre 390 et 405) dont la formule complète est :

*Qui crediderit, et baptizatus fuerit, salvus erit: qui vero non crediderit, condemnabitur.* Celui qui aura

cru et aura été baptisé sera sauvé; celui qui n'aura pas vraiment cru sera condamné.

Sources :

François LOTZ, Artistes peintres alsaciens, 1987

François-Joseph FUCHS, in Nouveau Dictionnaire de Biographie Alsacienne (NDBA)

Région Alsace, service de l'inventaire du patrimoine culturel

Ernest MULLER, Journée découverte des fresques d'église <http://www.patrimoine-neuwiller.fr> , 2017

Anne-Marie VANNIER, Le saint sépulcre de Neuwiller, édition PATRIMOINE, 2017

Jean-Paul LINGELSER, L'église Saint-Maurice de Fegersheim, 2017

Dictionnaire culturel de Strasbourg (1880-1930), 2017

Exposition « Henri Ebel, peintre de la lumière » 2022 , à l'Etappenstall, Erstein.

Alain GIMBEL , Réparation et restauration de la toile peinte, 2024

Texte : Pierre BOULAY, photos : collection PATRIMOINE et Conseil de Fabrique



Ce portrait de Henri EBEL a été exécuté par Henri (Heinrich) BEECKE (1887-1954), artiste strasbourgeois dont une grande partie de l'œuvre peinte figure dans les salles ou les réserves du MAMCS (Musée d'Art Moderne et Contemporain de Strasbourg).<sup>1</sup>

---

<sup>1</sup> Il se trouve que j'ai habité à Strasbourg le même immeuble que lui de 1936 à 1944 et que je le rencontrais souvent. J'ai d'ailleurs assisté à la cérémonie d'enterrement en 1954. (P.B.)