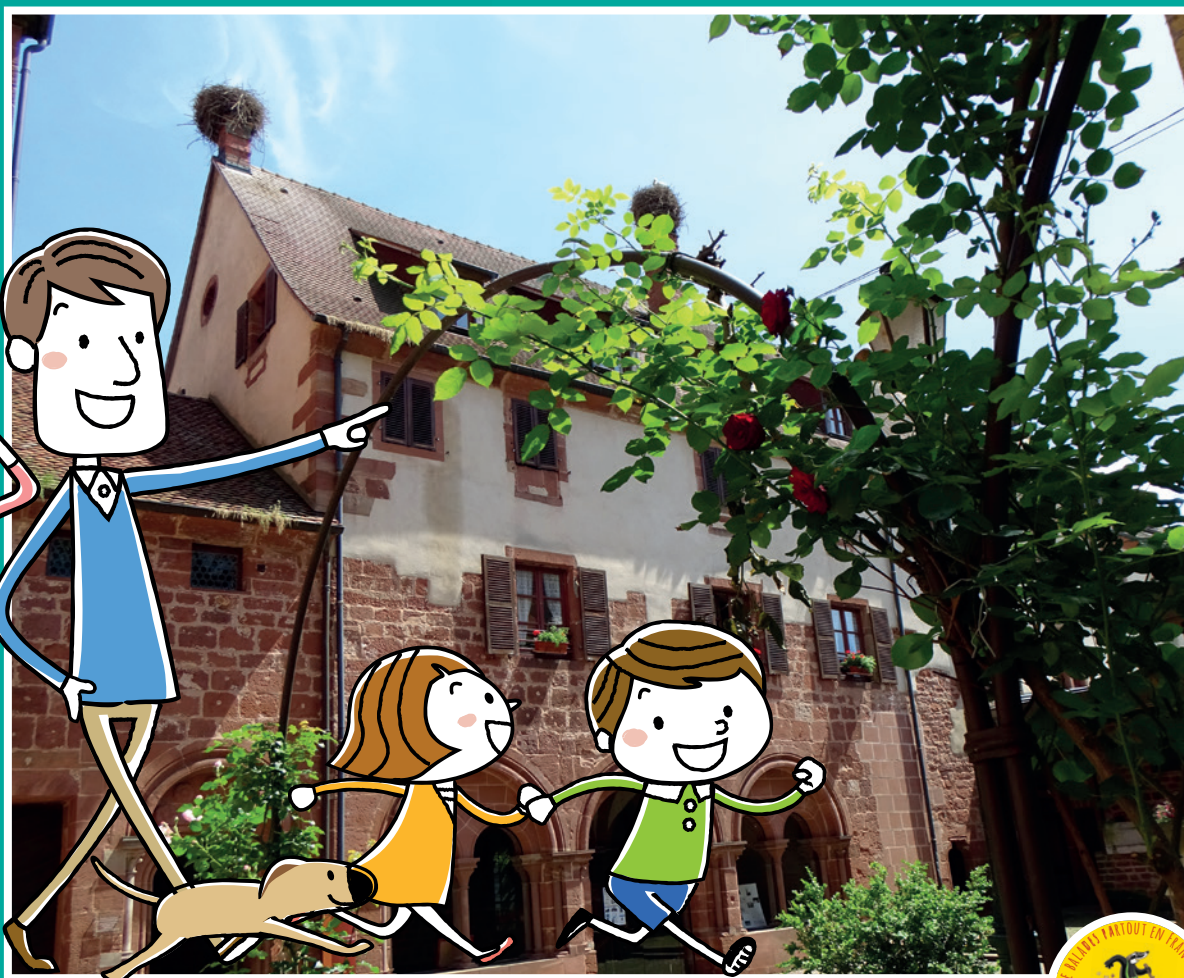


# Balades ludiques en Alsace

Neuwiller-lès-Saverne



© CCHLPP



Tous les circuits sur [www.visit.alsace](http://www.visit.alsace)

Visiter,  
se balader,  
s'amuser!

Office de Tourisme Intercommunal de  
Hanau-La Petite Pierre  
2a, rue du Château  
67290 La Petite-Pierre  
Tél. 03 88 70 42 30

[www.tourisme.hanau-lapetitepierre.alsace](http://www.tourisme.hanau-lapetitepierre.alsace)  
[tourisme@hanau-lapetitepierre.alsace](mailto:tourisme@hanau-lapetitepierre.alsace)



COMMUNAUTÉ DE COMMUNES  
HANAU LA PETITE PIERRE

Facile



1,6 km

1 h

# Neuwiller-lès-Saverne

Départ: Parking du foyer communal, 23 rue du Gué  
GPS: 48.82310N / 7.40643E

## Carnet de route

*Soyez vigilants avec vos enfants notamment sur les zones non piétonnes. Le parcours s'effectue sous votre entière responsabilité. La société Randoland et l'Office de Tourisme déclinent toute responsabilité en cas d'accident.*

Débuter la balade du parking du foyer communal du Bosco, 23 rue du Gué. Monter les quelques marches d'escalier, à droite du bâtiment. Arriver devant la porte romane de l'ancien cloître **1**.

Prendre à gauche pour se rendre devant l'abbatiale bénédictine Saints-Pierre-et-Paul. Observer la façade **2**.

Entrer à l'intérieur de l'abbatiale et se rendre devant le Saint-Sépulcre, à gauche du chœur **3**.

Ressortir et prendre à droite pour longer l'abbatiale et atteindre la rue du Général Koenig. La traverser pour emprunter la rue des Cigognes. Se rendre devant l'église protestante Saint-Adelphe **4**.

Continuer sur la rue des Cigognes et, à l'intersection suivante, face à vous, observer la maison à pans de bois, à l'angle avec l'impasse **5**.

Continuer au bout de l'impasse pour se rendre vers la tour carrée. Il est possible d'accéder au pied de la tour en suivant l'escalier. Il s'agit là des vestiges du château médiéval et du mur d'enceinte. La tour carrée, du XIII<sup>e</sup> ou XIV<sup>e</sup> siècle, a servi de prison à la commune jusqu'en 1816, date de son rachat par M. de Reissenbach. Faire demi-tour jusqu'à la maison à pans de bois, et prendre à droite puis après le virage à gauche,

continuer à droite dans la rue du Cerf.

Au bout, à droite, remarquer l'entrée de Éthic Étapes, au n° 19, où l'on peut découvrir les derniers vestiges du château médiéval reconverti en établissement d'accueil de groupe.

Le Freihof est un manoir bâti à l'emplacement du château médiéval, dont la haute tour carrée constitue le vestige le plus proéminent.

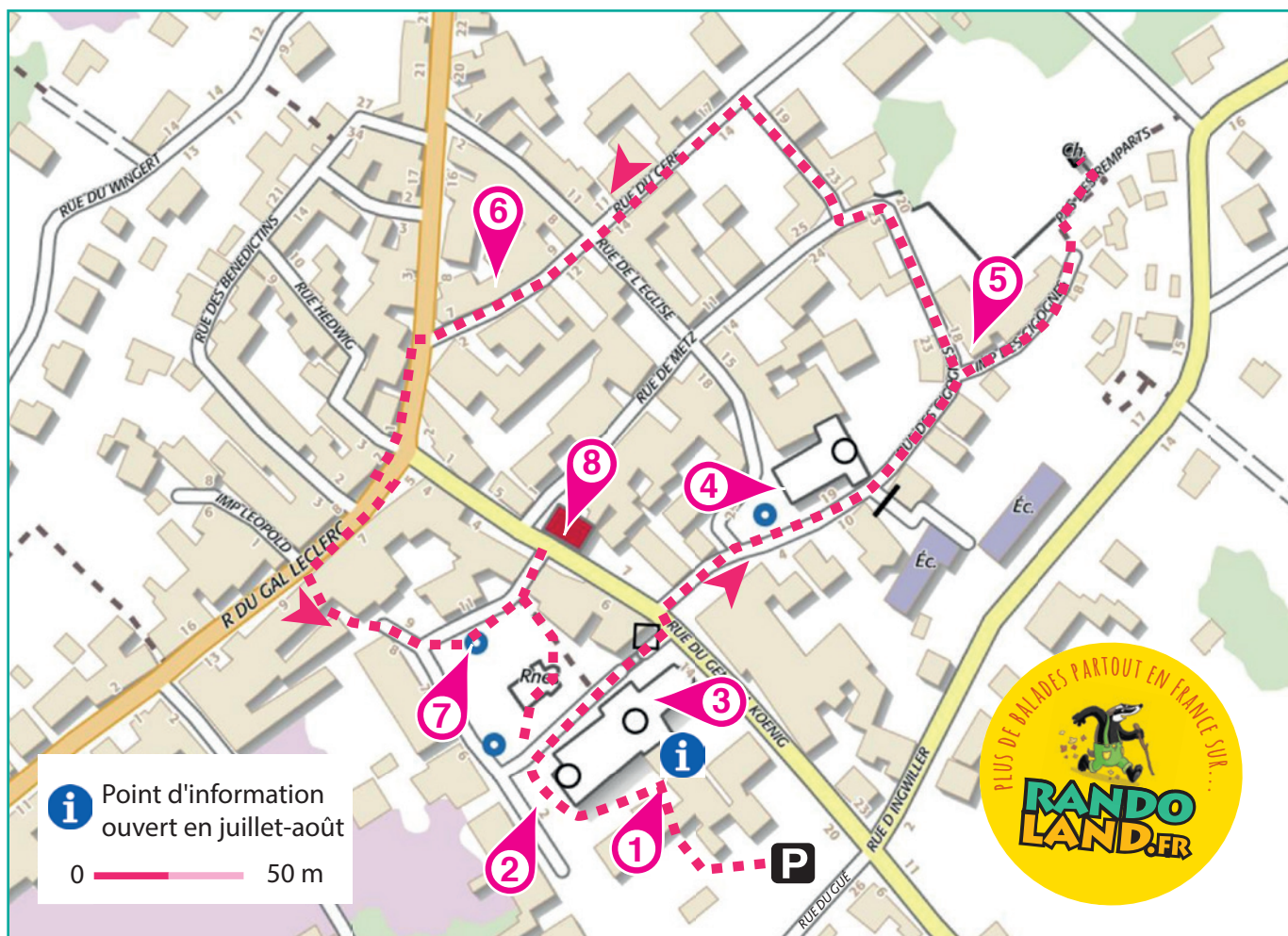
Continuer et s'arrêter devant le n° 7 **6**.

Au prochain carrefour, traverser prudemment pour emprunter le trottoir en face. Partir à gauche dans la rue du 22 novembre. Traverser la rue Hedwig. Vous êtes dans la rue du Général Leclerc. Traverser pour se rendre sur le trottoir de gauche. Poursuivre dans la rue du Général Leclerc. Au niveau du n° 9, prendre le passage qui ramène sur la cour du Chapitre. Observer la fontaine **7**.

Prendre à gauche de la place le passage qui permet de se retrouver face à la mairie, rue du Général Koenig. Ne pas traverser, mais observer le fronton de la mairie **8**.

Revenir sur la place. Remarquer le blason au sol puis les vestiges de la chapelle Saint-Nicolas.

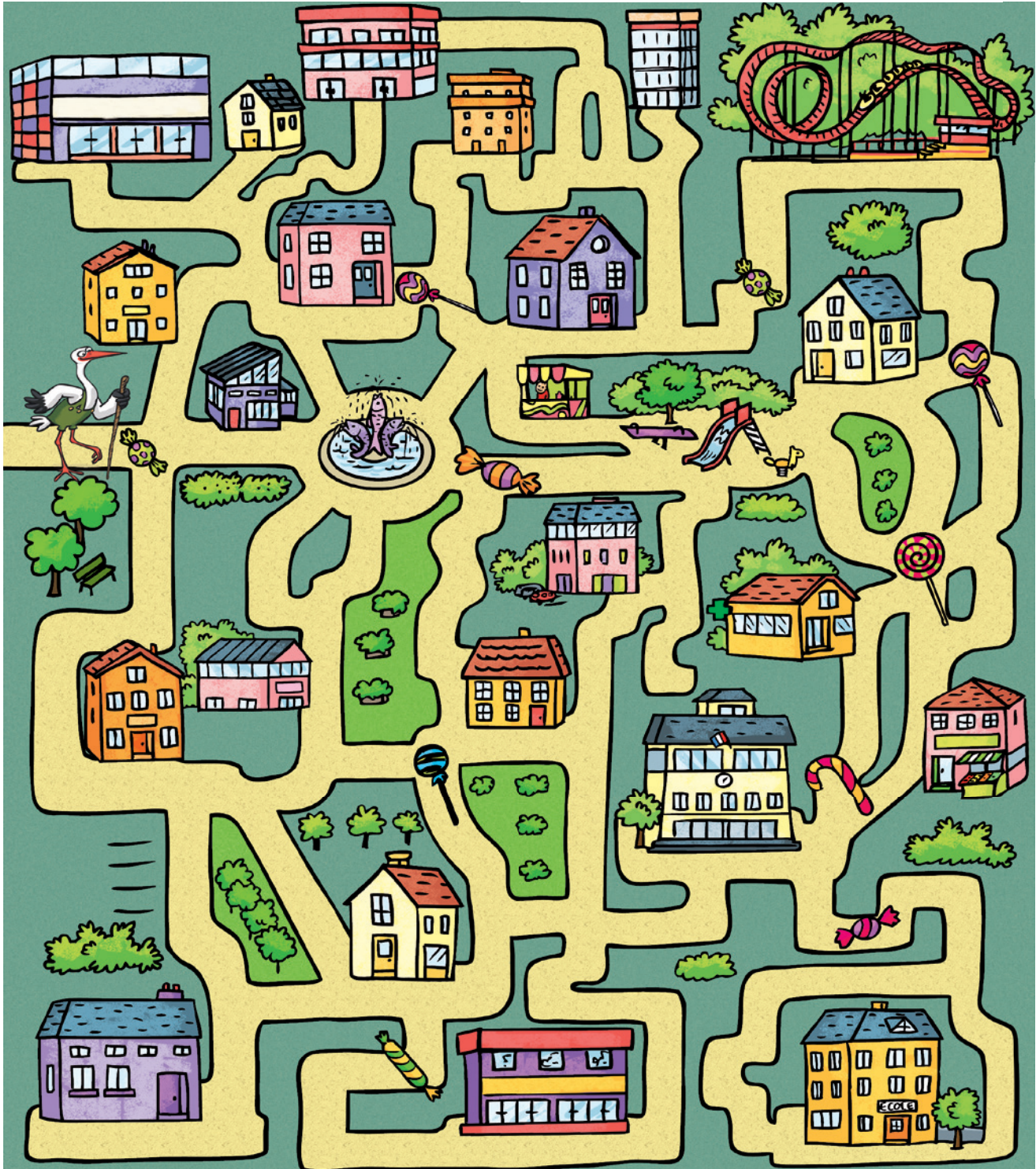
Revenir à votre point de départ.





# Neuwiller-lès-Saverne

L'Inspecteur Cigo (à gauche du labyrinthe) part en balade. Mais par où va-t-il passer ? Trace son chemin en utilisant les informations au dos de cette page. Chaque fois que l'inspecteur Cigo trouvera un bonbon sur son passage, colorie, dans l'ordre, la frise en bas de page. Attention, il ne doit jamais revenir sur ses pas. et emprunte toujours le chemin le plus court. En fin de parcours, note dans la case réponse le nombre de bonbons coloriés. Tu pourras vérifier ta réponse à l'Office de Tourisme ou sur le site [www.randoland.fr](http://www.randoland.fr)



Tu peux te rendre sur le site [www.randoland.fr](http://www.randoland.fr) ou à l'Office de Tourisme pour vérifier ta réponse (code énigme 6732201P)

10 candies icons

1 2 3 4 5 6 7 8 9 10

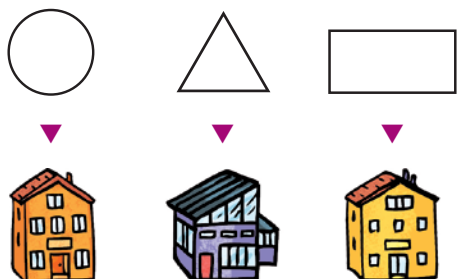
Ta réponse



### 1 L'ancien cloître

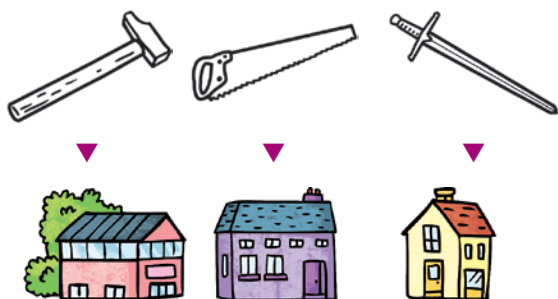
De quelle forme sont les motifs au-dessus de la porte ?

Tu vas découvrir la première étape de l'inspecteur Cigo.



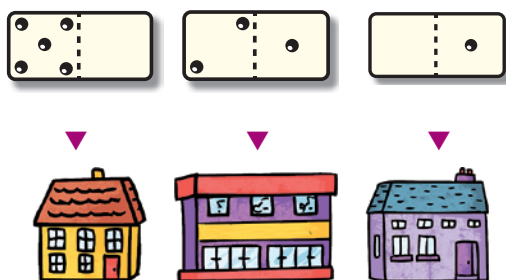
### 2 L'abbatiale (extérieur)

Sur la statue à droite à côté de l'entrée, quel objet tient le personnage dans sa main gauche ?



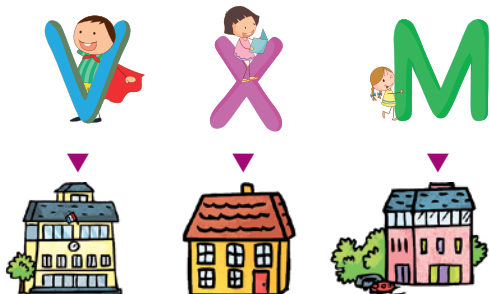
### 3 L'abbatiale (intérieur, Saint Sépulcre)

Combien de personnages se cachent sous le Christ ?



### 4 L'église Saint-Adelphe

Dirige-toi vers la petite porte à droite de l'église. Amuse-toi avec l'inscription au-dessus de celle-ci ! Quelle est la 1<sup>re</sup> lettre de la 1<sup>re</sup> ligne ?



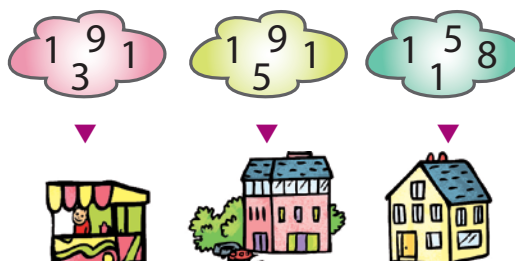
### 5 La maison à pans de bois

Quelle photo a été prise à cet endroit ?



### 6 Rue du Cerf, n° 7

Quel nuage te permet de reconstituer les chiffres présents sur le linteau de droite ?



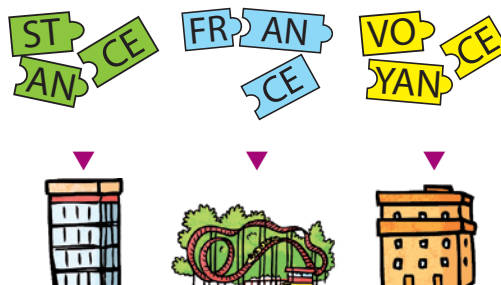
### 7 La fontaine

Quel animal est visible en haut de la fontaine ?



### 8 La mairie

Quelles étiquettes te permettent de reconstituer le mot effacé sur la photo ?



1-9 ans



# Neuwiller-lès-Saverne

## ÉNIGME

Lors de la Révolution, de peur qu'on vole les ossements de saint Adelphe gardés dans l'église, deux hommes décident de les cacher. Une nuit, ils s'introduisent dans le bâtiment et les retirent soigneusement du coffret pour les mettre en sécurité. Il est alors décidé de les cacher dans la maison d'un des hommes : Pierre Souquat. Si depuis, les ossements ont retrouvé leur place d'origine, cette histoire est toujours racontée et on connaît même l'identité de l'autre homme. Grâce aux indices le long de ta balade, découvre l'identité de l'instituteur catholique qui a aidé Pierre Souquat !

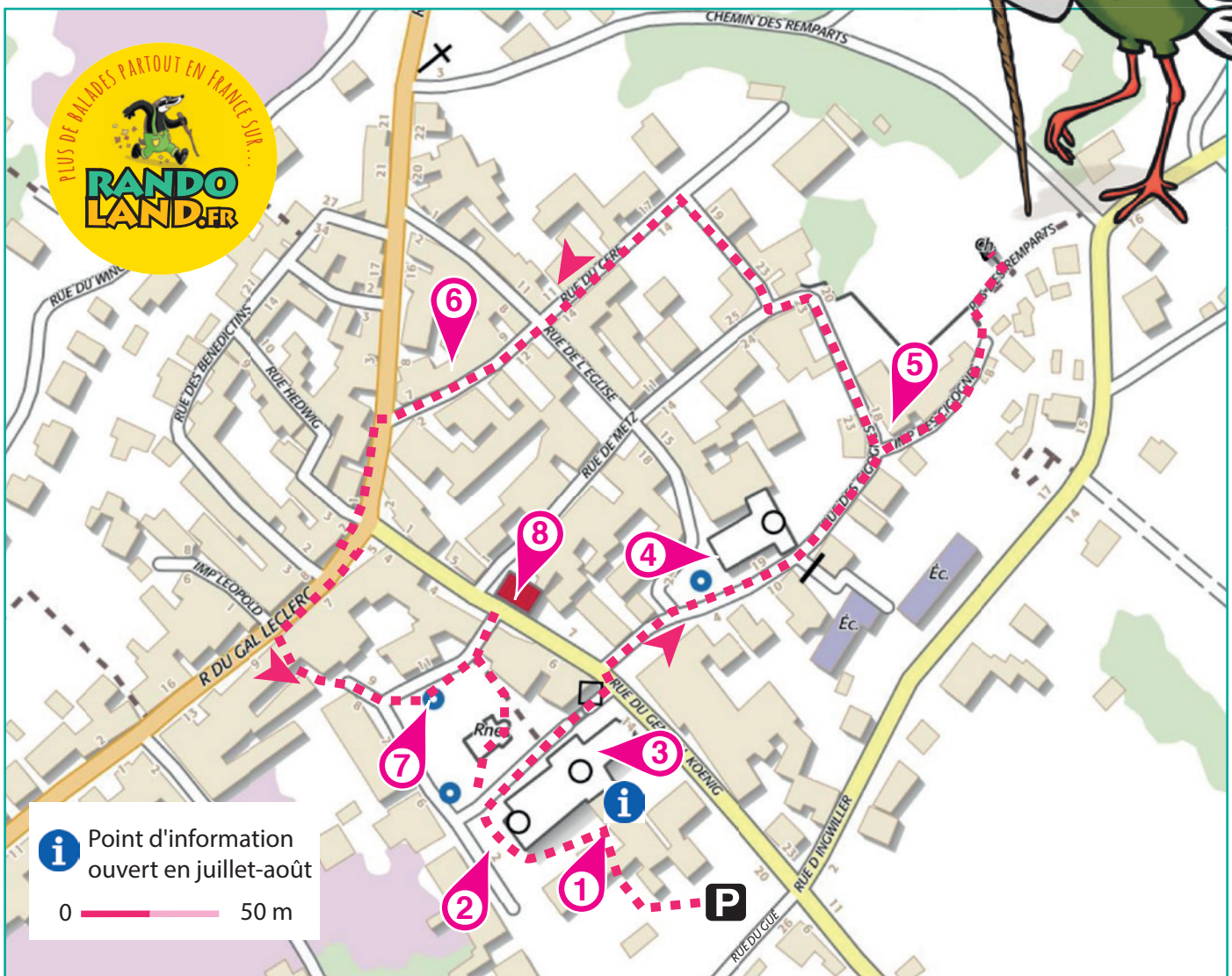


© CCHLPP

Tu disposes du plan ci-dessous.

À l'emplacement des pastilles numérotées, lis les indications qui te permettront de résoudre l'énigme principale.

À la fin de ta balade, rends-toi à l'Office de Tourisme ou sur le site randoland.fr pour vérifier ta réponse.





### 1 L'ancien cloître

Au-dessus de la porte, combien de fois ce motif est-il présent ?  
Choisis quel ami ci-dessous a raison.

Pour **IBRAHIM**, on ne le voit qu'une fois.

Il apparaît deux fois pour **CAMILLE**.

Selon **LÉANDRE**, ce motif est visible trois fois.

Reporte le prénom de celui qui a donné la bonne réponse dans la grille.



### 2 L'abbatiale (extérieur)

Cet homme tient un livre dans une de ses mains. Quel objet a-t-il dans l'autre ? Sachant qu'une voyelle vaut + 3 et une consonne + 2, calcule la valeur de cet objet.

Ex. :  $OBJET = 3 + 2 + 2 + 3 + 2 = 12 = DOUZE$

Note ton résultat, en lettres, dans la grille.

### 3 L'abbatiale (intérieur, Saint Sépulcre)

Trois femmes veillent sur le Christ allongé. Observe bien celle qui est la plus près de son visage ! Quelle est la couleur de sa robe ?



**ANNABELLE**    **ÉLISABETH**    **GUILAUME**

Note dans la grille le prénom présent sous le bon pot de peinture.

### 4 L'église Saint-Adelpe

Dirige-toi vers la petite porte à droite de l'église. Amuse-toi avec l'inscription au-dessus de celle-ci ! Quel est le 3<sup>e</sup> mot de la 2<sup>e</sup> ligne ?

Range les lettres de ce mot dans l'ordre alphabétique.

Ex. : **RANDO = ADNOR**

Inscris, dans la grille, ta réponse.

### 5 La maison à pans de bois

Cherche l'année sur le poteau d'angle de cette maison. Le premier chiffre est un 1 bizarre.

Classe dans l'ordre croissant (du plus petit au plus grand) les chiffres qui la composent.

<  <  <

Écris le chiffre de la case bleutée, en lettres, dans la grille.

Ex. : **2019 = 0 < 1 < 2 < 9 = UN**

### 6 Rue du Cerf, n° 7

Regarde le visage de la femme sur l'un des linteaux de cette maison ! Parmi les trois images ci-dessous, laquelle correspond à ce que tu vois ?



**MÉGANE**



**ALPHÉE**



**JULIAN**

Note le prénom sous le bon dessin dans la grille.

### 7 La fontaine

Quel animal est visible en haut de la fontaine ?



**8**



**15**



**20**

Remplace le nombre sous le bon dessin par la lettre qui a cette position dans l'alphabet.

Ex. : **A → 1 ; B → 2 ; etc.**

Inscris ta réponse dans la grille.

### 8 La mairie

Aide-toi de l'inscription sur la mairie pour trouver le mot manquant :

En 1933, le \_\_\_\_\_ de la réunion à la France a été commémoré (ou fêté).

Note le long mot découvert dans la grille.

#### UN PEU D'INFO

Ce mot veut dire « 300 ans ».

#### Grille réponse

Circuit n° 6732201M

1 >										
2 >										
3 >										
4 >										
5 >										
6 >										
7 >										
8 >										

Remets en ordre les caractères des cases colorées pour retrouver l'homme qui a aidé Pierre Souquat.

Ta réponse :



# Neuwiller-lès-Saverne

## ÉNIGME

Né à Neuwiller-lès-Saverne, cet homme n'avait certainement jamais imaginé que son cursus médical le mènerait à la cour des Pays-Bas, en devenant le médecin personnel du roi Guillaume Frédéric d'Orange-Nassau. Et pourtant, c'est bien ce qui lui est arrivé.

On lui confia également la responsabilité de s'occuper du bien-être sanitaire de la population en le nommant directeur du *Royal Medicinal College*. C'est dire toute la confiance qu'on lui portait.

Curieux comme il est, l'inspecteur Cigo a envie d'en savoir plus sur l'identité de cet enfant de la commune. Mène l'enquête à ses côtés pour découvrir quel médecin a approché de près la royauté des Pays-Bas !



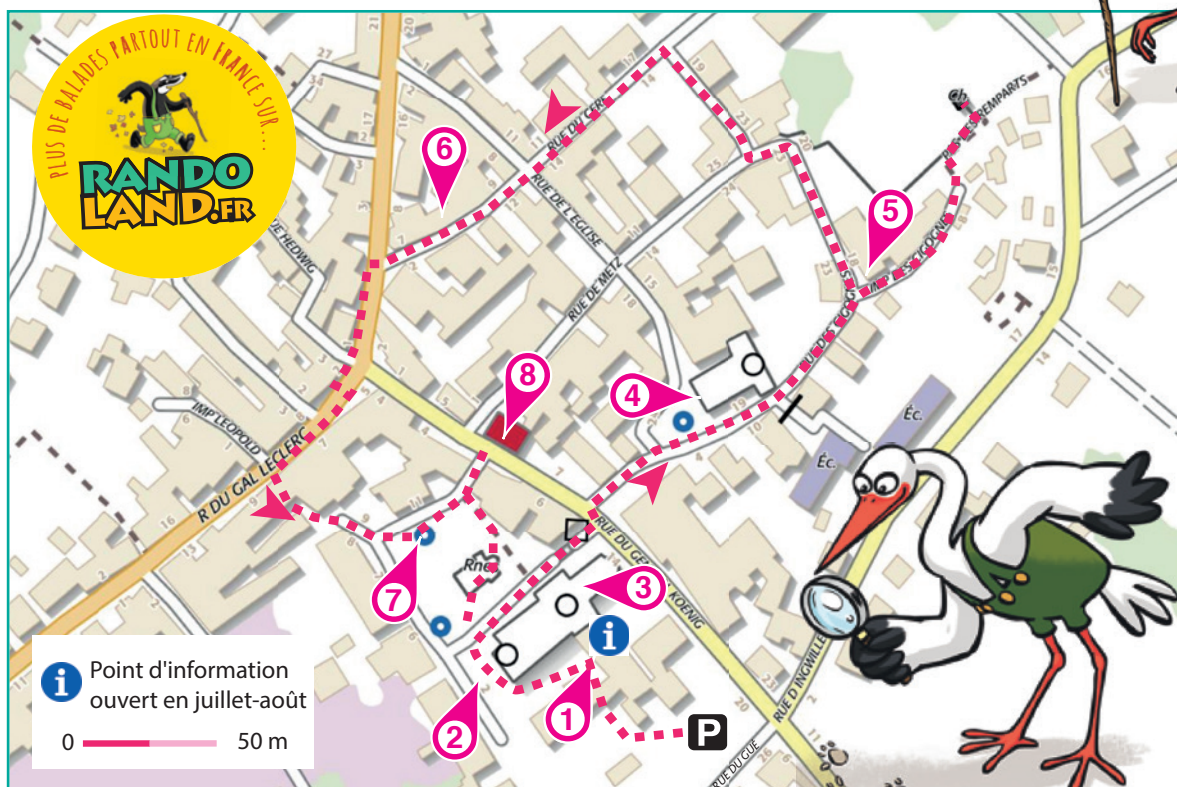
## LISTE DES MÉDECINS

- ▶ Alexis BOYER, né le 1<sup>er</sup> mars 1757
- ▶ François-Joseph HARBAUR, né le 24 mars 1776
- ▶ Jean HAMEAU, né le 5 octobre 1779
- ▶ Mathieu AUDOUARD, né le 29 juillet 1776
- ▶ Michel CULLERIER, né le 8 juin 1758
- ▶ Nicolas DEVERGIE, né le 12 août 1784
- ▶ René LAENNEC, né le 17 février 1781
- ▶ Thomas LAUTH, né le 27 août 1758
- ▶ Xavier BICHAT, né le 14 novembre 1771

Tu disposes du plan ci-dessous. À l'emplacement des pastilles numérotées, lis les indications qui te permettront de résoudre l'énigme principale.

À la fin de ta balade, rends-toi à l'Office de Tourisme ou sur le site [randoland.fr](http://randoland.fr) pour vérifier ta réponse.

Si tu es de passage en juillet-août, tu peux aussi contrôler ta réponse en rendant visite à l'association Patrimoine, dans la salle du Chapitre, à droite de l'abbatiale.





Lors du passage devant chacun des indices lis attentivement les indications fournies. Elles te permettront de résoudre l'énigme posée au verso de cette page.

### 1 L'ancien cloître

Plusieurs cercles sculptés sont présents au-dessus de la porte. Combien sont-ils à avoir une fleur à cinq pétales en leur centre ?

Remplace le nombre découvert par le mois de l'année correspondant.

Ex : 1 → janvier ; 2 → février ; etc.

L'un des médecins est né ce mois-là. Raye-le de la liste car ce n'est pas lui que tu recherches.

### 2 L'abbatiale (extérieur)

Trois amis décrivent les statues autour de la porte. À toi de déchiffrer ce qu'ils disent !

**GIACOMO** : Un hmome a un lirve dans sa main dirote.

**ANGIE** : La main guchae d'un hmome tient une cél.

**SACHA** : Il y a une éepe dans la main dirote d'un hmome.

L'homme dont le nom rime avec celui de l'ami qui s'est trompé n'est pas le médecin recherché. Supprime-le de la liste !

### 3 L'abbatiale (intérieur, Saint Sépulcre)

Cherche le Christ allongé dans l'abbatiale et trouve l'année gravée sous ce dernier. Additionne tous les chiffres qui la composent.

Ex : 2019 = 2 + 0 + 1 + 9 = 12

Le médecin dont le jour de naissance est le plus proche de ton résultat n'est pas celui recherché. Supprime-le de la liste !

### 4 L'église Saint-Adelphé

Dirige-toi vers la petite porte, du côté droit de l'église! Observe attentivement l'inscription au-dessus de celle-ci. Les premières lettres du prénom de celui qui a écrit ce texte sont présentes.

Le médecin recherché ne porte pas du tout ce prénom. Tu peux le rayer de la liste.

### 5 La maison à pans de bois

Repère l'année inscrite sur le poteau d'angle. Amuse-toi en additionnant tous les chiffres impairs puis remplace ton résultat par la lettre qui a cette position dans l'alphabet. Attention, le premier chiffre est un 1.

Ex : 1945 = 1 + 9 + 5 = 15 → O

Le nom du médecin dans lequel on retrouve la lettre découverte n'est pas celui recherché. Tu peux l'éliminer de la liste.

#### UN PEU D'AIDE

Les chiffres pairs sont : 0, 2, 4, 6, 8.  
Les chiffres impairs sont : 1, 3, 5, 7, 9.

### 6 Rue du Cerf, n° 7

Même si le portrait de la jeune fille attire ton regard, concentre-toi plutôt sur le fruit présent sous l'année gravée.

Sachant qu'une consonne vaut + 10 et une voyelle - 1, calcule la valeur de ce fruit.

Ex : FRUIT = 10 + 10 - 1 - 1 + 10 = 28

L'homme dont le jour de naissance est égal à ton résultat est à rayer de la liste.

### 7 La fontaine

Après avoir bien regardé la fontaine, complète ce texte à trous à l'aide des lettres ci-dessous :

A C E G H I I I N T U V X Y

Cette fontaine compte \_\_\_\_ côtés et date du \_\_\_\_\_<sup>e</sup> siècle. L'animal perché au sommet est un \_\_\_\_\_.

Le médecin dont le prénom a pour initiale la lettre restante n'est pas né à Neuwiller. Supprime-le de la liste !

### 8 La mairie

Découvre l'homme qui se cache derrière ces paroles: « L'année du tricentenaire, j'aurais eu 149 ans. Quelle est mon année de naissance ? »

Le médecin né l'année découverte n'est pas celui recherché. Tu peux l'éliminer de la liste!

**Circuit n° 6732201G**  
Tu devrais maintenant avoir retrouvé l'identité du médecin neuwillerois arrivé à la cour des Pays-Bas.  
**Ta réponse:** .....